

Spotkanie otwierające



Projekt współfinansowany ze środków Unii Europejskiej w ramach Programu Operacyjnego Pomoc Techniczna 2014-2020



Plan spotkania

1. Dąbrowski Budżet Obywatelski.
2. Diagnoza osiedla.
3. Partycypacyjne wypracowanie pakietów rewitalizacyjnych w osiedlach na rok 2020.
4. Uwagi techniczne.

Czas trwania: ok 120 min.

-
- a) Akcja Edukacyjno - Informacyjna,
 - b) Zgłaszanie projektów,
 - c) Weryfikacja formalna i merytoryczno-prawna,
 - d) Odwołania autorów projektów,
 - e) Głosowanie mieszkańców na projekty,
 - f) Ogłoszenie wyników głosowania,
 - g) Ewaluacja i monitoring.

BO



Schemat działania BODG

www.bo.dabrowa-gornicza.pl



Diagnoza osiedla



- a) zadania zrealizowane na osiedlu z budżetu gminy w latach ubiegłych, w tym z Dąbrowskiego Budżetu Partycypacyjnego,
- b) planowane zadania do realizacji z budżetu gminy,
- c) problemy i potrzeby mieszkańców, słabe i mocne strony osiedla.

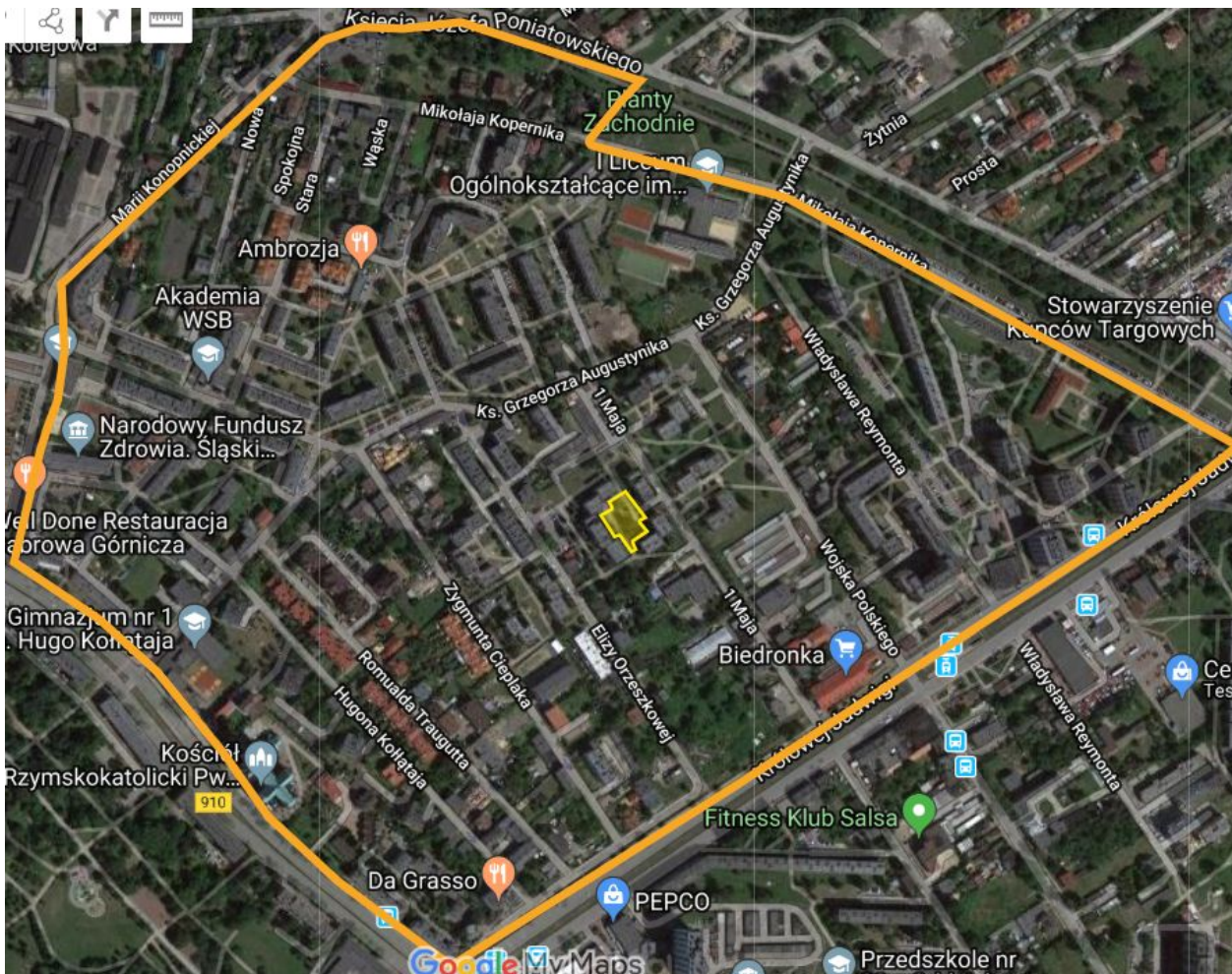


dialog / otwartość / zaangażowanie



Aktywna
Dąbrowa

Granica osiedla

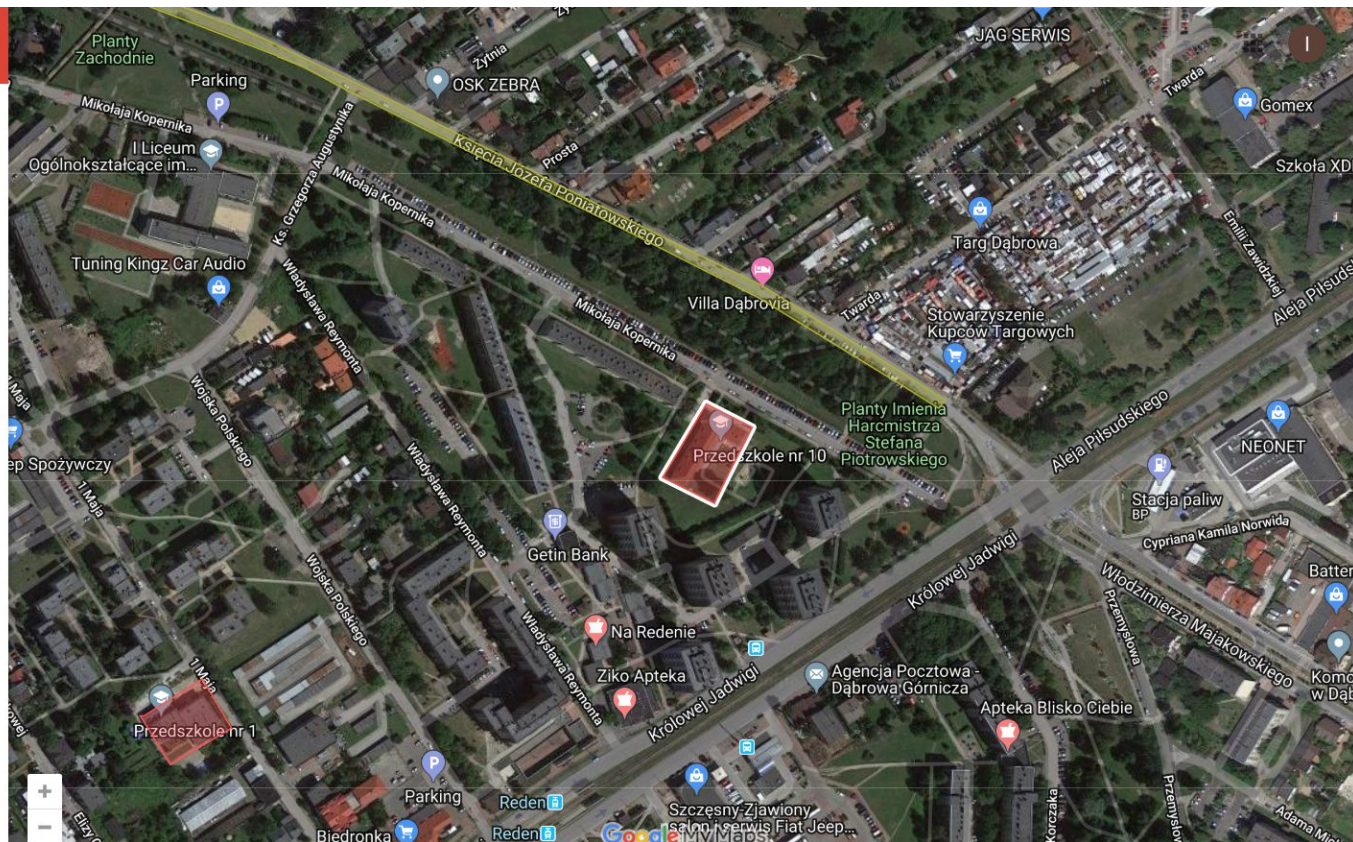


Planowane inwestycje

← Poprawa efektywności energetyc...

nazwa
Poprawa efektywności energetycznej w obiektach użyteczności publicznej w Dąbrowie Górniczej

opis
Termomodernizacja





dialog / otwartość / zaangażowanie



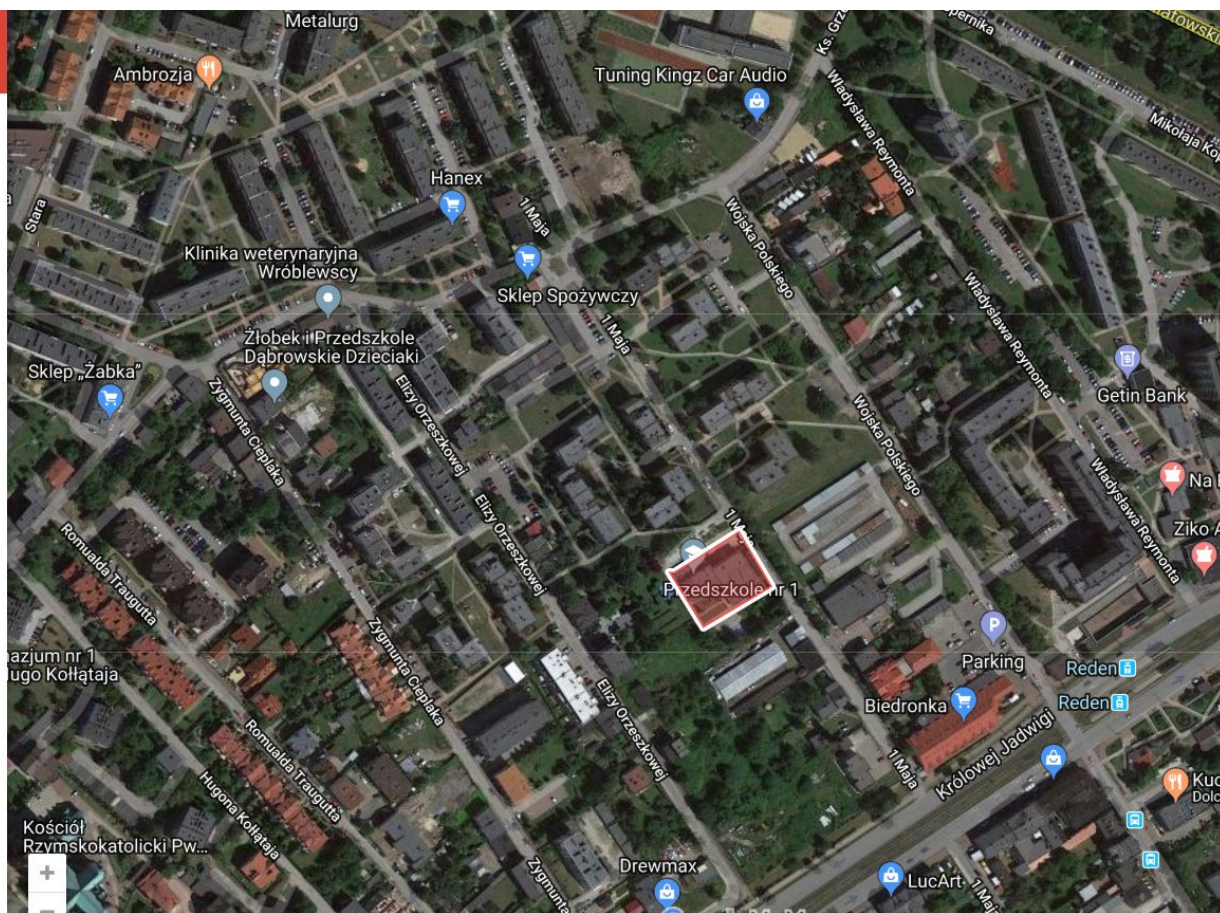
Aktywna
Dąbrowa

Planowane inwestycje

← Poprawa efektywności energetyc...

nazwa

Poprawa efektywności energetycznej w obiektach
użyteczności
publicznej w Dąbrowie Górniczej





dialog / otwartość / zaangażowanie



Aktywna
Dąbrowa

Planowane inwestycje

← Budowa drogi łączącej ul. Sobieskiego z ul. Piłsudskiego i ul. Zagłębia

nazwa

Budowa drogi łączącej ul. Sobieskiego z ul. Piłsudskiego i ul. Zagłębia
Dąbrowskiego poprzez ul. Kolejową i ul. Poniatowskiego

opis

2019 - 18 000 000 zł, 2020 - 300 000 zł, 2021 - 4 900 000 zł, 2022 - 4 800 000 zł.





Zrealizowane inwestycje

1. Wykonanie remontu chodników wzdłuż ulicy Augustynika w rejonie budynków 9,13,17.
2. Nowy plac zabaw (ul. Orzeszkowej 4).
3. Modernizacja boiska sportowego oraz rewitalizacja skwerów w obrębie Górników Redenu i Skibińskiego.
4. Remont ciągów komunikacji pieszej oraz wykonanie placu zabaw w rejonie ul. Reymonta i Kopernika.
5. Modernizacja infrastruktury w obrębie ulic: Górników Redenu, Skibińskiego, Augustynika, Cieplaka i Starej.
6. Doposażenie Filii Biblioteki Miejskiej nr 4 - zakup nowości książkowych.
7. Więcej miejsca dla samochodów poprawa komfortu i bezpieczeństwa pieszych.

Inwestycje w trakcie realizacji

1. Plac zabaw - Szkoła Podstawowa nr 7 ul. Królowej Jadwigi 11.
2. Modernizacja infrastruktury w obrębie ulic Królowej Jadwigi, Skibińskiego 4A, Cieplaka 1E, Konopnickiej 40 i 40A.
3. Aktywna Biblioteka.
4. Remont chodnika i poszerzenie ulicy na zatoki parkingowe ul. Orzeszkowa 2 i 2A.
5. Remont ciągu komunikacji pieszej, wykonanie mini siłownik oraz montaż elementów małej architektury, nasadzenie zieleni (ul. Reymonta 1, Kopernika 42 i 42A)

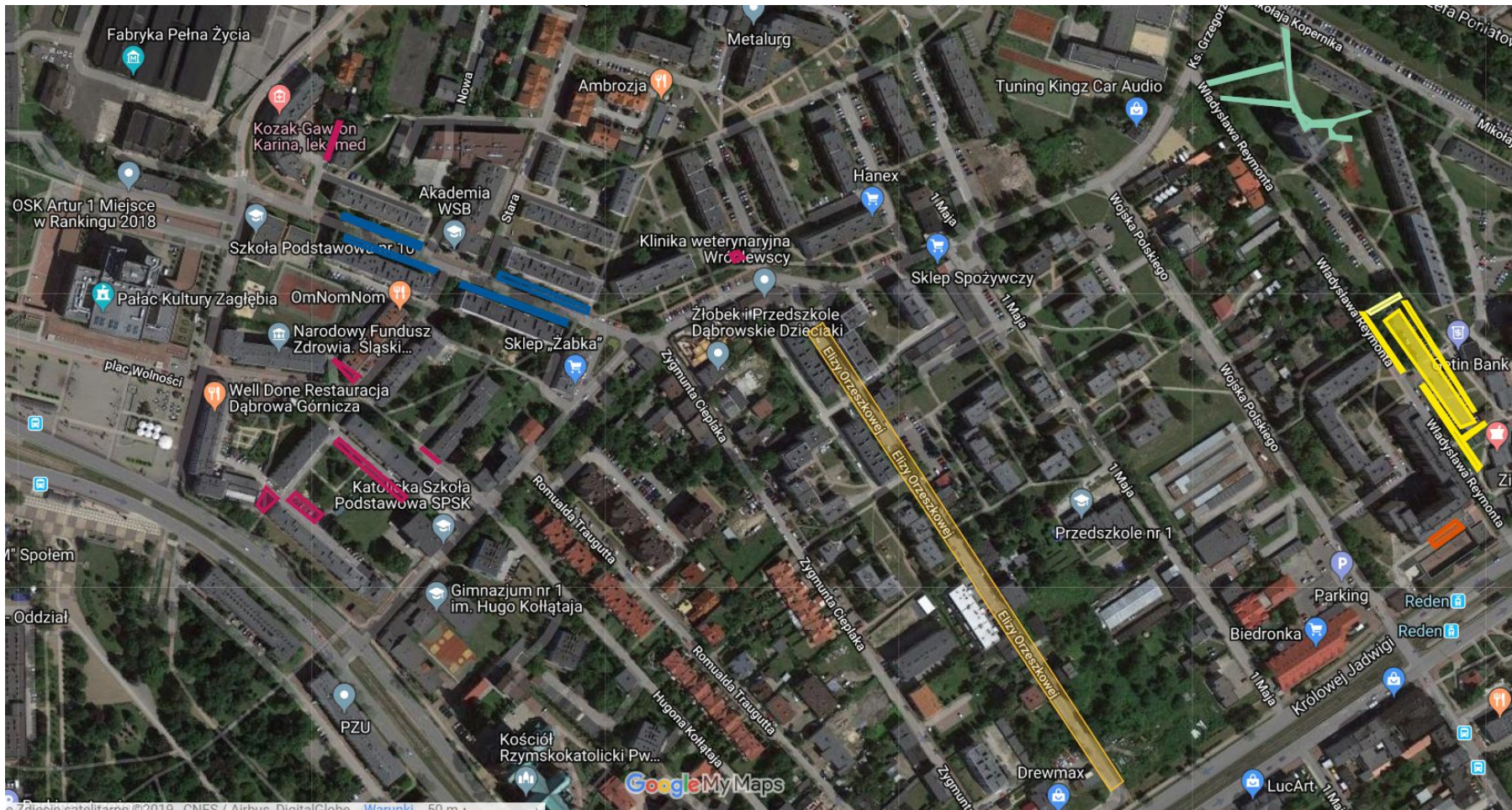


dialog / otwartość / zaangażowanie



Aktywna Dąbrowa

W trakcie realizacji



Wyniki mapowania



Podczas poprzedniej edycji Budżetu Partycypacyjnego odbyło się “mapowanie osiedla”. Mieszkańcy, metodą warsztatową, wskazywali na:

- ważne miejsca na osiedlu, jego mocne strony
- obszary problemowe, słabe strony osiedla



Przyjazna przestrzeń

- wygodna i czysta - można w niej odpocząć (ławki, utrzymany porządek, uporządkowane kosze, śmietniki),
- estetyczna - zadbana zieleni,
- można w niej uprawiać rekreację, spacerować, ścieżki rowerowe,
- bezpieczna (oświetlona, monitoring, przejścia dla pieszych),
- atrakcyjna dla młodzieży, place zabaw dla dzieci, miejsce spotkań dla seniorów,
- dobry dojazd do miejsc zamieszkania, łatwy dostęp do parkingów, garaży na rowery, wózki,
- dobrze zorganizowany ruch, ciągi komunikacyjne,

Ważne miejsca



- Filia nr 4 MBP - miejsce gdzie można się spotkać, spędzić czas,
- wyremontowane boiska na terenach szkół znajdujących się w dzielnicy,
- bliskość do Centrum miasta, miejsc publicznych oraz komunikacji publicznej

Obszary problemowe

- brak dostatecznej ilości miejsc parkingowych w okolicach WSB oraz targowiska, duża ilość studentów, interesantów, blokujących miejsca parkingowe mieszkańcom okolicznych bloków, ul Kopernika, Reymonta, zniszczone są trawniki
- zgłoszono potrzebę montażu progów zwalniających bądź stworzenie stref 30 dla samochodów
- istnieje duża potrzeba stworzenia placów zabaw oraz miejsca spotkań dla seniorów, młodzieży, siłowni pod chmurką
- potrzeba informacji na temat dostępności boisk na co dzień dla mieszkańców, doświetleni ich aby można korzystać z nich dłużej - tablice informacyjne
- zgłoszono potrzebę zagospodarowania terenu przy pomniku 10 Powieszonych,
- Ul. Orzeszkowa - ograniczona ilość miejsc parkingowych , chodniki w kiepskim stanie

Diagnoza osiedla

Na podstawie “mapowania osiedla” z poprzedniej edycji DBP oraz sondaży przeprowadzonych z mieszkańcami na osiedlu rozpoznano:

- przestrzenie publiczne
- przestrzenie półprywatne
- ciągi tranzytowe (bariery przestrzenne)
- ofertę rekreacyjną osiedla

link do mapy diagnozy dzielnicy:
<https://www.google.com/maps/d/u/0/edit?mid=19Tx9uA0DQyRBCfsAJecdcSTBqQgs790t&ll=50.36732700839417%2C18.84642612385187&z=17>



dialog / otwartość / zaangażowanie



Przestrzenie publiczne

Otwarte przestrzenie między budynkami, które są dostępne dla wszystkich, określone miejsca, z których mieszkańcy swobodnie korzystają.

Przestrzenie publiczne

1. Pomnik Poległych i teren wokół.



Przestrzenie publiczne



2. Biblioteka Miejska



Przestrzenie publiczne

3. Plac zabaw



4. Skwer osiedlowy



Przestrzenie półprywatne



1 Podwórka osiedlowe

Podwórka między trzema blokami. Posiadają np. ławeczkę, ogródek itp.



dialog / otwartość / zaangażowanie



Aktywna
Dąbrowa

Ciągi tranzytowe





dialog / otwartość / zaangażowanie



Oferta rekreacyjna osiedla

Aktywności deklарowane przez mieszkańców.

Zaznaczone miejsca (punktowo) wraz z opisem oferty rekreacyjnej dla mieszkańców (warsztatów, spotkań, itp.) w roku 2018 (np. biblioteki, kluby osiedlowe, świetlice środowiskowe, domy kultury, parafie, szkoły, centrum sportu i rekreacji).

Oferta rekreacyjna osiedla

1. Boisko I LO

Boisko (dawne Gimnazjum nr 1)



Oferta rekreacyjna osiedla

2. Boisko szkolne SP nr 10



Czym jest DBP?



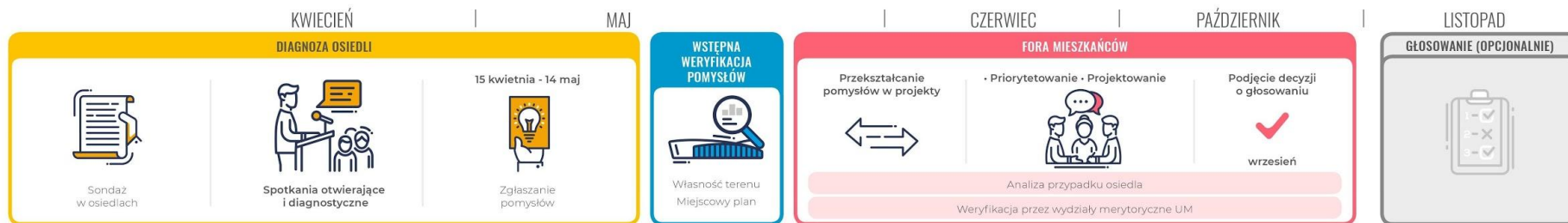
Budżet Partycypacyjny to forma konsultacji społecznych w sprawie przeznaczenia części pieniędzy z budżetu miasta na pomysły zgłaszane przez mieszkańców.

Czym jest DBP?



Schemat Działania VII edycji

www.twojadabrowa.pl



Inne formy działań



Inicjatywa lokalna

NaprawmyTo.pl



Inicjatywa Lokalna

Mechanizm który pozwala na wspólną realizację projektów z urzędem miasta. Polega na tym, że zgłasza się swój pomysł do tej instytucji, a ona wspiera Twoje działania finansowo lub rzeczowo. Ty i sąsiedzi zapewniacie wkład własny, np. narzędzia.

Wniosek można złożyć osobiście lub za pośrednictwem organizacji pozarządowej, spółdzielni.

Reden



liczba mieszkańców

6 483

kwota przeznaczona na dzielnicę
w ramach DBP 2.0 w roku 2020

331 524,33zł



Zgłaszanie pomysłów

1. Termin zgłaszania pomysłów: **15 KWIETNIA - 14 MAJA**

2. Formularz na kartce formatu A4.

3. Sposób zgłaszania pomysłów:

- listownie (na adres: Urząd Miejski, 41-300 Dąbrowa Górnicza, ul. Graniczna 21 z adnotacją na kopercie „Budżet Partycypacyjny”),
- osobiście (w Urzędzie Miejskim w Dąbrowie Górniczej w Biurze Obsługi Interesantów ul. Graniczna 21 (stanowisko „Informacja”) oraz w Punktach Konsultacyjnych),
- mailowo (na adres wskazany w ogłoszeniu, w formie zeskanowanych oryginalnych dokumentów).

Formularz będzie dostępny na stronie www.twojadabrowa.pl

Uwagi techniczne



1. Nazwy projektów - nie używać wymyślnych czy poetyckich. Preferowane proste nazwy: Remont chodnika przy ul. Stawowej 34, czy Budowa parkingu przy ul. Tysiąclecia 73.

Zgłoś się do swojego
animatora osiedlowego!

ilona.baranska.dbp@gmail.com

Dziękuję za uwagę



Projekt współfinansowany ze środków Unii Europejskiej w ramach Programu Operacyjnego Pomoc Techniczna 2014-2020





ZAPRASZAM NA KOLEJNE SPOTKANIE

20.05. (PONIEDZIAŁEK)
GODZ. 17:00

I LO IM. ŁUKASIŃSKIEGO